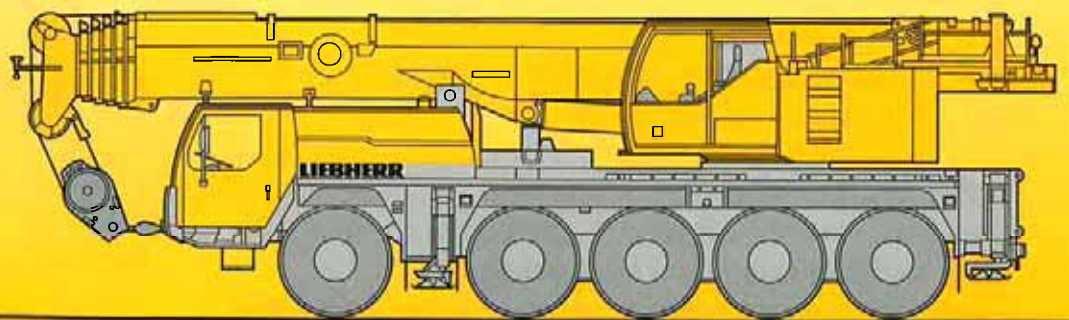


# LTM 1120NX-2

リープヘル製  
オールテレーンクレーン  
吊上荷重 120ton

## Technical Data

メインブーム  
52m



# LIEBHERR

## クレーン部主仕様

吊上荷重	荷重	120ton
	半径	2.5m
メインブーム	最小長さ	11.5m
	最大長さ	52m
補助ジブ	折りたたみ式	10.8m, 19m
メインブーム伸縮段数		6段
カウンターウェイト (最大)		35ton
主巻ウインチ	ラインプル力	8.8ton
	巻上速度	0-130m/min
補巻ウインチ	ラインプル力	8.8ton
	巻上速度	0-130m/min
最大地上揚程	メインブーム	51m
	補助ジブ	70m
旋回速度		0-2.0rpm
起伏速度 (82度まで)		約40秒
ブーム伸長速度 (11.5~52m)		約360秒
主巻ロープ	ロープ径	21mm
	ロープ長さ	200m
補巻ロープ	ロープ径	21mm
	ロープ長さ	200m

## フック仕様

容量 (ton)	シーブ数
120	7
90	5
59	3
26	1
8.8	—

フックはオプション設定ですので  
上記の中からお選びください。

排気ブレーキおよびリターダに加えて、電磁力によるブレーキ  
(テルマブレーキ) を標準装備しています。

## テルマブレーキとは…

テルマブレーキは指一本で操作でき、連続使用が可能で安定かつ  
スムーズな制動力が得られタイヤの偏摩耗を防ぎます。  
またフットブレーキの使用頻度を大幅に減少させ、ライニングの寿命  
を伸ばし、メンテナンスコストを低減させます。

※使用上の注意等は操作マニュアルを御参照ください。

## エンジン仕様

メーカー名	リープヘル社製
型式	D934S A6 ディーゼル・エンジン
冷却方式	水冷
シリンダー数	4
出力	197HP/1800rpm
最大トルク	920Nm/1100-1500rpm
燃料タンク	約256 ℓ

## 特徴

## ■ コントロール

ジョイスティックタイプの操作レバー (自動復帰式のユニバーサルコン  
トローラ) により電気式パイロットコントロールされます。

## ■ 油圧駆動装置

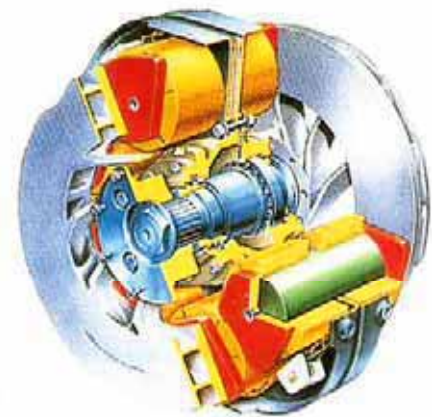
ウインチ回路には圧力補償付流量調整弁を有し、また、自動出力調整  
装置付油圧ポンプにより駆動されます。

## ■ 安全装置および指示計

LICCON (リーコン) 過負荷防止計が装備され、吊上げ総荷重、作業  
半径、ブーム長さ、揚程、アウトリガー反力などがデジタルで表示さ  
れます。

過巻防止装置、ドラム回転計、過巻出し防止装置、油圧安全弁、油圧  
システム保護用安全バルブが装備されています。

クレーン部キャabinを20度までチルトする事ができます。



断面イラスト

キャリア部主仕様

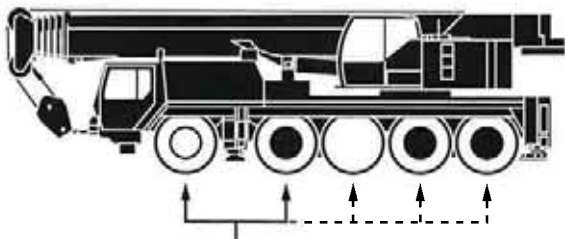
軸数	5
最高速度	80km/h
総輪数	10
定員	2名
タイヤ	16.00 R25
登坂能力* (低速切替時)	約30.9°
最小回転半径	8.74m

\*登坂時の路面状況により、能力も多少異なります。

エンジン仕様

メーカー名	リープヘル社製
型式	D846 A7 ディーゼル・エンジン
冷却方式	水冷
シリンダー数	6
出力	503HP/1900rpm
最大トルク	2340Nm/1200-1500rpm
燃料タンク	約490 ℓ

駆動部



通常操舵軸

※第3、4、5軸は、第1、2軸と独立して操舵可能。(リアステアリング操作)

30km/h以下：1、2軸及び、3、4、5軸が電氣的に操舵。

30km/h以上：3、4軸が直進に固定。

60km/h以上：さらに5軸が直進に固定。

ただし、状況により1、2、3軸が同方向、4、5軸が反対方向に操舵も可能。

● 駆動軸：常時駆動します。

○ 駆動軸：ラフロード走行時に前輪駆動として使用します。(オプション設定)

特徴

■ トランスミッション

ZF製ミッションでトルクコンバーター及びリターダーを内蔵しております。

前進12段、後進2段となっております。

■ 車軸

悪路においては、デフロックすることが可能です。また、第1軸を追加駆動することができます。(オプション設定)

■ サスペンション

全輪ハイドロニューマチックサスペンションであり、自動水平復帰機能(ニポー)を有しています。

状況に応じて車高を上下に調整可能です。(±150mm/-100mm)全輪油圧サスペンションをロックすることが可能です。

■ ステアリング

通常走行では第1、2、4および5軸が操舵されます。油圧源として2つは通常時、エンジンで駆動され、もう1つは非常用として駆動軸により駆動されます。

■ 常用ブレーキ

2回路式サーボブレーキが全軸に装備されています。

また、エディカレント式電磁ブレーキ(テルマブレーキ)を装備しています。

■ パーキング用ブレーキ

スプリング作動のブレーキが第1、2、3軸および4軸に作動します。

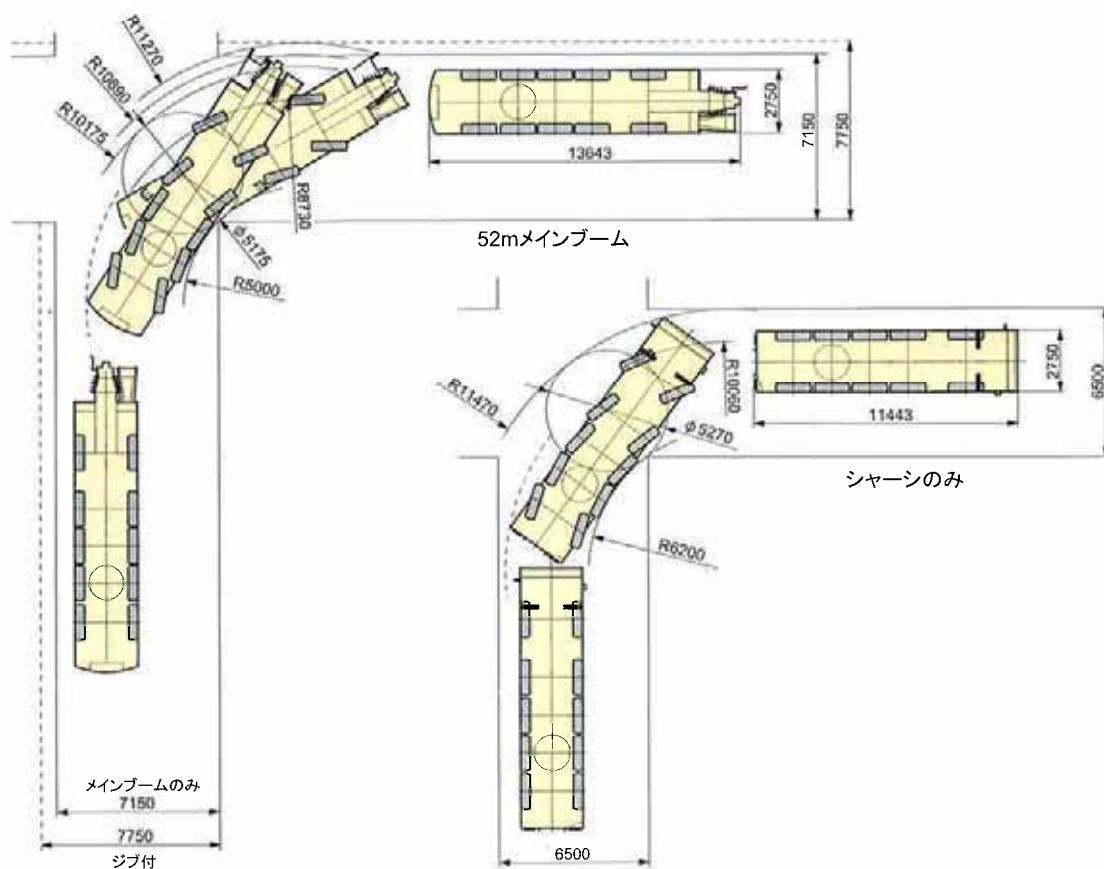
走行速度

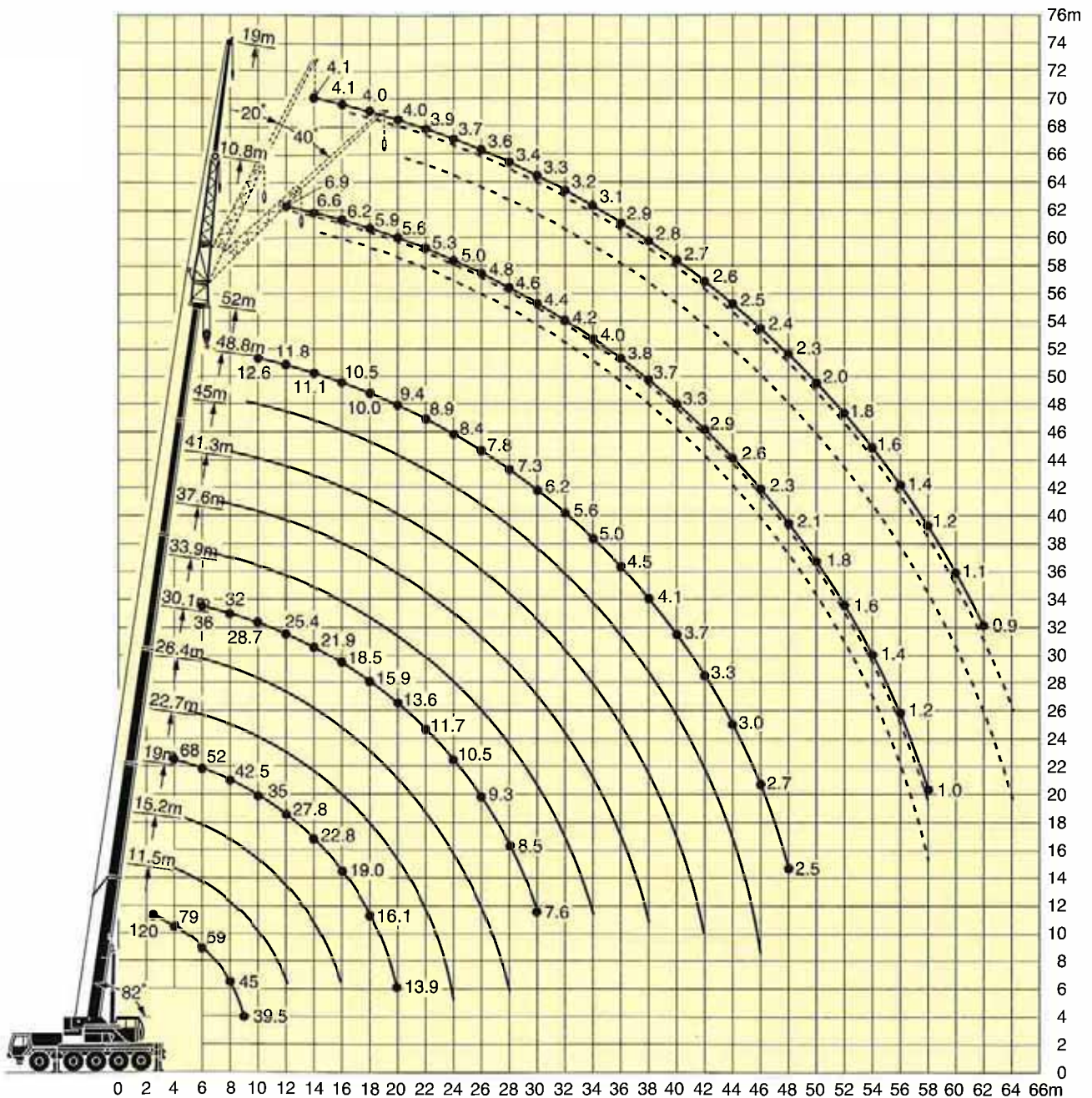
	1	2	3	4	5	6	7	8	9	10	11	12	R <sub>1</sub>	R <sub>2</sub>	
(km/h)	5.7	7.3	9.4	12.1	15.3	19.7	25.9	33.2	42.8	55	69.8	80	6.1	7.9	43%
	2.5	3.2	4.1	5.3	6.7	8.6	11.3	14.5	18.7	24	31.4	39	2.7	3.4	56%

本機は、公道を走行する場合、メインブームおよびカウンターウエイトなどははずし、走行しなければなりません。

走行軌跡図 (リアステアリング操作時)

単位 : mm





**注意**

- 1 定格総荷重はフックブロック、玉掛ワイヤー等の自重を含みます。  
また、下記の条件が考慮されていませんのでクレーンの操作には充分気をつけてください。
  - ① 地盤の強度、地震による影響
  - ② 作業速度に応じた動荷重および台風または強風による影響等
- 2 本機は水平に設置して、クレーン作業を行ってください。
- 3 作業半径は、クレーンの旋回中心から荷重の重心までの水平距離です。
- 4 メインブームの定格総荷重は折りたたみ式ジブを取り除いた状態の値です。
- 5 83トンを超える定格総荷重の場合は、特殊吊装置が必要です。

# メインブーム定格総荷重表

LTM 1120NX-2



11.5m-52m



360°



35t

メインブーム長さ 作業半径(m)	* 11.5m	15.2m	19m	22.7m	26.4m	30.1m	33.9m	37.6m	41.3m	45m	48.8m	52m	
2.5	120												
2.7	106												
3	101	90											
3.5	89	88	75	71									
4	79	79	75	71	68								
4.5	72	72	68	65	63	57							
5	67	67	64	62	59	54	46						
6	59	58	57	54	52	51	43	36	31				
7	52	50	51	49	47	46	41	34	29.2	24.6			
8	45	43.5	44	43.5	42.5	41.5	38.5	32	27.8	23.5	20.7		
9	39.5	38	38.5	38	38.5	38	37	30.5	26.3	22.5	19.8	15.9	
10			34	33.5	35	34.5	34	28.7	24.9	21.4	19.0	15.4	
12			27.4	27.8	27.8	27.7	27.2	25.4	22.5	19.6	17.6	14.5	
14				22.9	22.8	22.6	22.2	21.9	20.2	17.9	16.4	13.8	
16				19.1	19.0	18.8	18.4	18.5	17.5	16.2	15.1	13.2	
18					16.1	15.9	15.6	15.9	15.4	14.7	13.8	12.3	
20					13.9	13.6	14.0	13.6	13.1	12.7	12.6	11.4	
22						11.8	12.2	11.7	11.2	11.3	11.2	10.6	
24						10.3	10.7	10.5	10.3	10.0	9.7	9.8	
26							9.4	9.3	9.1	9.0	8.9	8.6	
28								8.4	8.5	8.0	7.9	7.5	
30									7.6	7.4	7.0	6.3	
32										6.7	6.0	5.6	
34										5.9	5.4	5.1	
36											5.1	4.5	
38											4.7	4.1	
40												4.1	
42												3.7	
44												3.0	
46												2.7	
48												2.5	
ブーム伸長率 (%)	I	0	0/0/0	46/0/0	92/46/0	46/46/0	46/0	92/46/0	92/46/0	92/46/0	92/46	92	100
	II	0	46/0/0	46/46/0	46/46/0	92/46/46	46/46	46/46/46	92/46/46	92/46/92	92/92	92	100
	III	0	0/0/0	0/46/0	0/46/46	46/46/46	46/46	46/46/46	46/46/92	92/92/92	92/92	92	100
	IV	0	0/46/0	0/0/46	0/0/46	0/46/46	46/46	46/46/92	46/92/92	46/92/92	92/92	92	100
	V	0	0/0/46	0/0/46	0/0/46	0/0/46	46/92	46/92/92	46/92/92	46/92/92	46/92	92	100

\*後方吊り

TAB 130360/130271



11.5m-52m



360°



26t

メインブーム長さ 作業半径(m)	11.5m	15.2m	19m	22.7m	26.4m	30.1m	33.9m	37.6m	41.3m	45m	48.8m	52m	
3	90												
3.5	87	75	71										
4	79	75	71	68									
4.5	72	68	65	63	57								
5	67	64	62	59	54	46							
6	56	56	54	52	51	43	36	31					
7	47.5	48	47.5	47	46	41	34	29.2	24.6				
8	40.5	41.5	41	41.5	40	38	32	27.8	23.5	20.7			
9	35	35.5	35	36.5	34.5	33	30.5	26.3	22.5	19.8	15.9		
10		31	32	32	30.5	28.8	27.5	24.9	21.4	19.0	15.4	12.6	
12		24.6	25.1	25.1	24.2	23.1	22.4	21.0	19.6	17.6	14.5	11.8	
14			20.3	20.2	19.8	19.2	18.8	17.8	16.9	16.4	13.8	11.1	
16			16.8	16.7	16.5	16.7	15.8	14.9	14.9	14.2	13.2	10.5	
18				14.1	14.0	14.3	13.5	13.1	12.7	12.5	12.2	10.0	
20				12.1	11.9	12.2	12.0	11.6	11.4	11.2	10.5	9.4	
22					10.3	10.5	10.6	10.2	10.0	9.7	9.1	8.9	
24					8.9	9.1	9.3	9.1	8.9	8.6	8.0	7.8	
26						8.4	8.1	8.1	7.8	7.5	7.0	6.9	
28						7.5	7.2	7.1	6.8	6.3	5.9	5.9	
30							6.3	6.1	5.8	5.6	5.2	5.1	
32								5.5	5.2	5.0	4.6	4.5	
34									5.0	4.7	4.0	4.0	
36										4.2	3.5	3.5	
38										3.8	3.1	3.1	
40											3.2	2.7	
42											2.9	2.4	
44												2.1	
46												1.8	
48												1.5	
ブーム伸長率 (%)	I	0	0/0/0	46/0/0	92/46/0	46/0/0	46/0/0	92/46/0	92/46/0	92/46/0	92/46	92	100
	II	0	46/0/0	46/46/0	46/46/0	92/46/0	46/46/0	46/46/0	92/46/46	92/46/92	92/92	92	100
	III	0	0/0/0	0/46/0	0/46/46	46/46/92	46/46/46	46/46/92	46/46/92	92/92/92	92/92	92	100
	IV	0	0/46/0	0/0/46	0/0/46	0/46/46	46/46/92	46/46/92	46/92/92	46/92/92	92/92	92	100
	V	0	0/0/46	0/0/46	0/0/46	0/46/46	46/92/92	46/92/92	46/92/92	46/92/92	46/92	92	100

TAB 130272

# メインブーム定格総荷重表

LTM 1120NX-2



11.5m-52m



360°



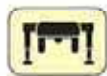
15t

作業半径(m) メインブーム 長さ	11.5m	15.2m	19m	22.7m	26.4m	30.1m	33.9m	37.6m	41.3m	45m	48.8m	52m	
3	83												
3.5	77	68	64										
4	70	68	64	61									
4.5	64	64	63	59	51								
5	57	57	57	55	49.5	42							
6	47	47.5	47	43.5	42.5	39	33	28					
7	38.5	39	38	37.5	35	33	30.5	26.6	22.3				
8	32	33	33.5	31.5	29.9	28.1	26.6	24.8	21.4	18.9			
9	27.2	28.2	28.6	27.2	25.8	24.3	23.5	22.2	20.4	18	14.5		
10		24	24.6	23.8	22.6	21.8	20.9	19.4	18.3	17.3	14	11.4	
12		17.8	18.3	18.4	17.7	17.5	16.8	15.3	15.1	14.2	13.2	10.7	
14			14.2	14.5	14.3	14.2	13.6	13.3	12.9	12.3	11.5	10.1	
16			11.4	11.9	11.4	11.7	11.7	11.3	10.7	10.3	9.5	9.3	
18				9.8	9.4	10	9.9	9.6	9.1	8.6	8	7.8	
20				8.3	8.3	8.4	8.3	8.2	7.7	7.3	6.7	6.6	
22					7.1	7.2	7.1	7	6.6	6.3	5.7	5.6	
24					6.1	6.2	6	5.8	5.5	5.3	4.8	4.7	
26						5.4	5.2	5	4.7	4.5	4	4	
28						4.8	4.6	4.4	4.1	3.8	3.4	3.4	
30							4	3.8	3.5	3.3	2.9	2.8	
32								3.3	3	2.8	2.4	2.4	
34								2.9	2.6	2.4	2	2	
36									2.2	2.0	1.7	1.6	
38									1.9	1.7	1.3	1.3	
40										1.4	1	1	
42										1.1			
ブーム 伸長率 (%)	I	0	0/0/0	46/0/0	92/0/0	46/0/0	46/0/0	92/0/0	92/46/0	92/46/0	92/46	92	100
	II	0	46/0/0	46/46/0	46/0/0	92/46/0	46/46/0	46/46/0	92/92/46	92/92/92	92/92	92	100
	III	0	0/0/0	0/46/0	0/46/0	46/46/0	46/46/46	46/92/92	46/92/92	92/92/92	92/92	92	100
	IV	0	0/46/0	0/0/46	0/46/46	0/46/92	46/46/92	46/92/92	46/46/92	46/92/92	92/92	92	100
	V	0	0/0/46	0/0/46	0/46/92	0/46/92	46/92/92	46/46/92	46/46/92	46/46/92	46/92	92	100

TAB 130165



11.5m-52m



360°



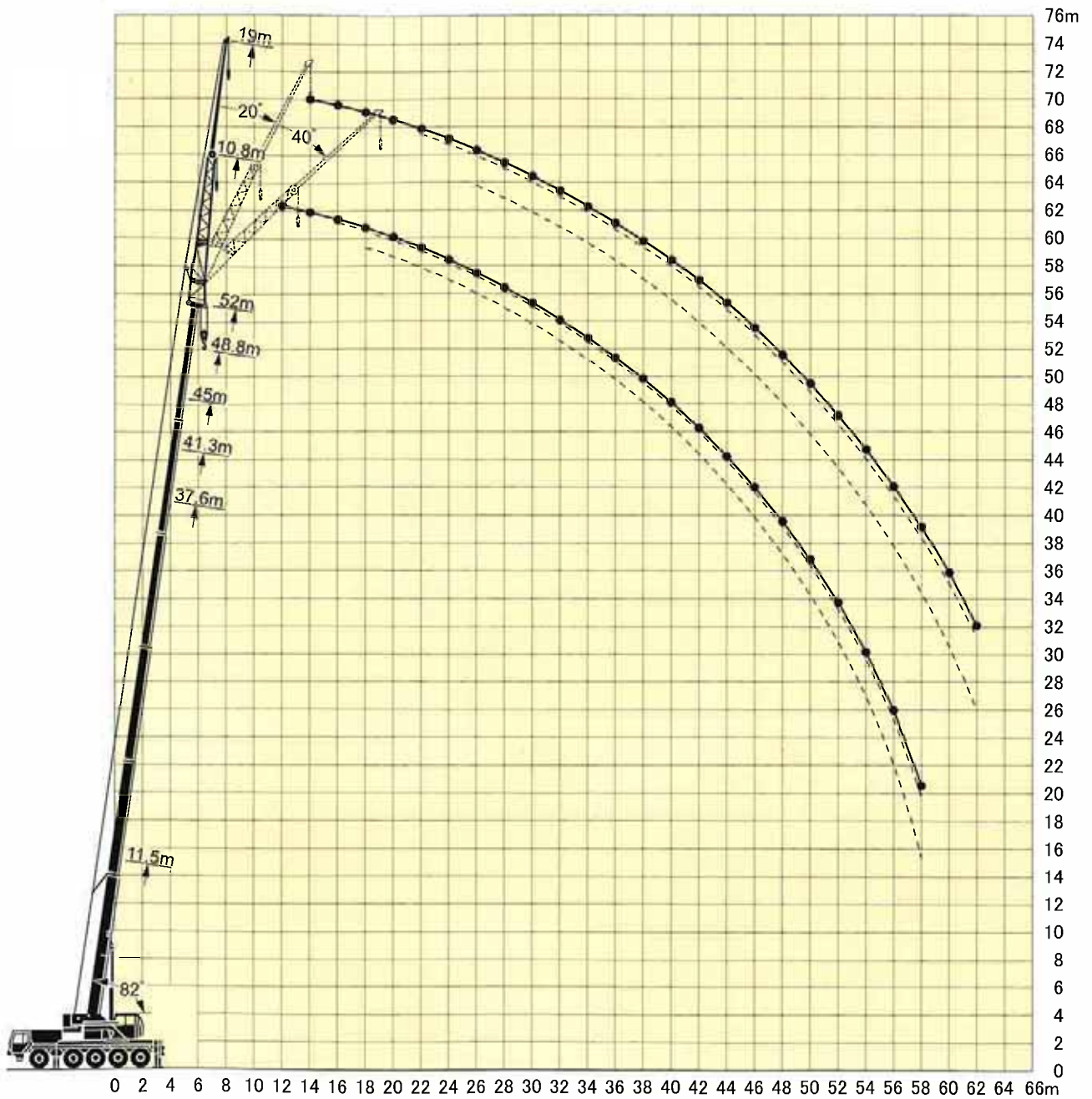
11.5t

作業半径(m) メインブーム 長さ	11.5m	15.2m	19m	22.7m	26.4m	30.1m	33.9m	37.6m	41.3m	45m	48.8m	52m	
3	83												
3.5	77	68	64										
4	69	68	64	61									
4.5	62	62	62	57	51								
5	56	56	55	50	46.5	42							
6	45	45.5	42.5	41.5	39	36	33	28					
7	37	37.5	36.5	34	32	30	28.3	26.3	22.3				
8	30.5	31.5	30.5	28.8	27.2	25.5	24.7	23	21.4	18.9			
9	24.8	26.1	26	24.7	23.4	22.9	21.3	19.8	18.9	18	14.5		
10		21.8	22.4	21.3	20.3	19.9	18.9	17.8	16.9	15.9	14	11.4	
12		15.9	16.5	16.5	15.7	15.5	14.8	14.5	13.9	13.3	12.4	10.7	
14			12.7	13.2	12.6	12.8	12.5	11.9	11.3	10.8	10	9.8	
16			10.1	10.5	10.4	10.8	10.4	9.9	9.4	8.9	8.2	8	
18				8.7	8.7	8.9	8.7	8.3	7.8	7.4	6.8	6.6	
20				7.3	7.3	7.4	7.3	7.1	6.6	6.3	5.7	5.5	
22					6.2	6.3	6	5.8	5.5	5.3	4.7	4.6	
24					5.3	5.4	5.2	5	4.7	4.4	3.9	3.9	
26						4.6	4.4	4.2	3.9	3.7	3.3	3.2	
28							4	3.8	3.7	3.4	2.7	2.6	
30								3.3	3.1	2.9	2.2	2.1	
32									2.7	2.4	1.8	1.7	
34									2.3	2	1.4	1.3	
36										1.7	1	1	
38										1.3			
ブーム 伸長率 (%)	I	0	0/0/0	46/0/0	92/0/0	46/0/0	46/0/0	92/0/0	92/0/0	92/46/0	92/46	92	100
	II	0	46/0/0	46/0/0	46/0/0	92/46/0	46/46/0	46/46/0	92/92/46	92/92/92	92/92	92	100
	III	0	0/46/0	0/0/0	0/46/0	46/46/0	46/46/46	46/92/92	46/92/92	92/92/92	92/92	92	100
	IV	0	0/0/0	0/46/0	0/46/46	0/46/92	46/46/92	46/92/92	46/92/92	46/92/92	92/92	92	100
	V	0	0/0/46	0/46/92	0/46/92	0/46/92	46/92/92	46/46/92	46/46/92	46/46/92	46/92	92	100

TAB 130166







**注意**

- 1 定格総荷重はフックブロック、玉掛ワイヤー等の自重を含みます。  
また、下記の条件が考慮されていないのでクレーンの操作には充分気をつけてください。
  - ① 地盤の強度、地震による影響
  - ② 作業速度に応じた動荷重および台風または強風による影響等
- 2 本機は水平に設置して、クレーン作業を行ってください。
- 3 作業半径は、クレーンの旋回中心から荷重の重心までの水平距離です。
- 4 メインブームの定格総荷重は折りたたみ式ジブを取り除いた状態の値です。
- 5 83 トンを超える定格総荷重の場合は、特殊吊装置が必要です。

# 油圧チルトジブ定格総荷重表

LTM 1120NX-2

		11.5m-52m			10.8m			41.3m			45m			48.8m			52m		
		11.5m			37.6m			41.3m			45m			48.8m			52m		
		10.8m			10.8m			10.8m			10.8m			10.8m			10.8m		
		360°																	
		35t																	
メインブーム長さ	ジブ長さ	11.5m			37.6m			41.3m			45m			48.8m			52m		
作業半径(m)	角度	0°	20°	40°	0°	20°	40°	0°	20°	40°	0°	20°	40°	0°	20°	40°	0°	20°	40°
3		17.5																	
3.5		17.5																	
4		17.5																	
4.5		17.5																	
5		17.5																	
6		16.8	15.7																
7		15.4	15.1																
8		14	14.5																
9		13.1	13.5	12.1	14.7														
10		12.2	12.4	11.1	14.3			13.4											
12		10.3	10.9	9.8	13.6	12.1		12.9											
14		9.3	9.3	8.5	13.1	11.6		12.4	11.1										
16		8.3	8.5	7.7	12.1	10.1		11.8	10.6	9.2									
18		7.3	7.6	7.3	11.1	9.5	9.1	10.9	9.5	8.4									
20			6.8		10.2	8.9	8.8	10.0	9.0	8.0									
22					9.4	8.9	8.4	9.4	8.8	7.9									
24					8.7	8.4	7.6	8.7	8.5	7.7									
26					8.0	7.8	7.3	7.9	7.9	7.4									
28					7.3	7.3	6.8	7.3	7.3	7.2									
30					6.3	6.6	6.3	6.2	6.3	6.0									
32					5.4	5.9	5.7	5.7	5.8	5.4									
34					5.1	5.3	5.3	5.1	5.4	5.1									
36					4.6	4.8	4.9	4.6	4.8	4.5									
38					4.2	4.3	4.4	4.2	4.4	4.4									
40					3.9	3.9	4.0	4.0	4.0	4.1									
42					3.6	3.7	3.7	3.7	3.7	3.7									
44					3.5	3.5	3.6	3.4	3.5	3.5									
46							3.7	3.1	3.2	3.0									
48								2.9	2.9	2.7									
50										2.4									
52										2.1									
54										1.6									
56										1.4									
58										1.2									
60										0.9									
62										0.9									
ブーム伸長率 (%)		0	0	0	46/0	92/46	92/46	92/46/0	92/92/92	92/92	92/46	92/92	92/92	92	92	92	92	92	92


TAB 130490/130492/130494

		11.5m-52m			19m			41.3m			45m			48.8m			52m		
		11.5m			37.6m			41.3m			45m			48.8m			52m		
		19m			19m			19m			19m			19m			19m		
		360°																	
		35t																	
メインブーム長さ	ジブ長さ	11.5m			37.6m			41.3m			45m			48.8m			52m		
作業半径(m)	角度	0°	20°	40°	0°	20°	40°	0°	20°	40°	0°	20°	40°	0°	20°	40°	0°	20°	40°
5		8.4																	
6		8.2																	
7		8.0																	
8		7.8																	
9		7.4																	
10		6.9																	
12		6.1	4.8		5.7			5.5											
14		5.5	4.3		5.6			5.3											
16		5.0	4.0		5.4			5.0											
18		4.5	3.6		5.2			4.8											
20		4.1	3.5	3.3	5.0	4.4		4.6	4.1										
22		3.8	3.4	3.3	4.8	4.1		4.4	4.0										
24		3.6	3.3	3.3	4.6	3.9		4.2	3.9										
26		3.4	3.2	3.3	4.4	3.7		4.0	3.7										
28		3.2	3.2	3.3	4.2	3.6		3.8	3.6										
30					4.0	3.5		3.6	3.5										
32					3.8	3.4		3.4	3.4										
34					3.6	3.3		3.2	3.3										
36					3.4	3.2		3.0	3.3										
38					3.2	3.1		2.8	3.2										
40					3.0	3.0		2.6	3.1										
42					2.8	2.9		2.4	3.0										
44					2.6	2.8		2.2	2.9										
46					2.4	2.7		2.0	2.8										
48					2.2	2.6		1.8	2.7										
50					2.0	2.5		1.6	2.6										
52					1.8	2.4		1.4	2.5										
54					1.6	2.3		1.2	2.4										
56					1.4	2.2		1.0	2.3										
58					1.2	2.1		0.8	2.2										
60					1.0	2.0		0.6	2.1										
62					0.8	1.9		0.4	2.0										
ブーム伸長率 (%)		0	0	0	46/0	92/46	92/92	92/46/0	92/92/92	92/92	92/46	92/92	92/92	92	92	92	92	92	92

TAB 130490/130492/130494


# 油圧チルトジブ定格総荷重表

## LTM 1120NX-2



メインブーム長さ		11.5m			37.6m			41.3m			45m			48.8m			52m				
ジブ長さ		10.8m			10.8m			10.8m			10.8m			10.8m			10.8m				
角度		0°	20°	40°	0°	20°	40°	0°	20°	40°	0°	20°	40°	0°	20°	40°	0°	20°	40°		
作業半径(m)																					
3	17.5																				
3.5	17.5																				
4	17.5																				
4.5	17.5																				
5	17.5																				
6	16.8	15.7																			
7	15.4	15.1																			
8	14.0	14.5																			
9	13.1	13.5	12.1	14.7																	
10	12.2	12.4	11.1	14.3																	
12	10.3	10.9	9.8	13.6	12.1																
14	9.3	9.3	8.5	13.1	11.6																
16	8.3	8.5	7.7	12.1	10.8	9.1															
18	7.3	7.6	7.3	11.1	10.1	8.8	10.9	10.0	8.8	8.8	8.3	7.9	7.0	6.7							
20		6.8		10.2	9.5	8.4	9.7	9.5	8.4	8.3	7.7	7.5	6.7	6.4	6.5	5.6	5.5	5.4			
22				9.0	8.9	8.0	8.4	9.0	8.0	7.9	7.4	7.2	6.4	6.1	5.9	5.4	5.2	5.1			
24				7.9	8.4	7.6	7.6	7.8	7.7	7.2	6.9	6.8	6.1	5.8	5.7	4.8	4.7	4.6			
26				6.9	7.3	7.3	6.8	6.8	7.2	6.2	6.6	6.5	5.7	5.5	5.5	4.6	4.5	4.4			
28				6.0	6.4	6.7	6.0	6.4	6.3	5.6	5.9	6.3	5.5	5.3	5.3	4.4	4.3	4.2			
30				5.3	5.6	5.8	5.3	5.6	5.9	5.3	5.2	5.5	4.8	5.2	5.1	4.2	4.1	4.1			
32				4.8	5.0	5.2	5.0	5.0	5.2	4.7	5.0	5.0	4.2	4.5	4.8	4.0	4.0	3.9			
34				4.5	4.5	4.5	4.5	4.6	4.6	4.1	4.4	4.7	3.6	4.0	4.2	3.5	3.7	3.7			
36				4.3	4.3	4.4	4.0	4.2	4.4	3.7	3.9	4.1	3.2	3.5	3.7	3.0	3.4	3.6			
38				3.9	4.1	4.1	3.6	3.8	3.9	3.2	3.5	3.6	2.7	3.0	3.2	2.6	2.9	3.1			
40				3.5	3.6	3.7	3.2	3.3	3.4	2.8	3.1	3.2	2.4	2.6	2.8	2.2	2.5	2.7			
42				3.1	3.2	3.3	2.8	3.0	3.0	2.5	2.7	2.8	2.0	2.2	2.4	1.9	2.1	2.3			
44				2.8	2.9	2.8	2.4	2.6	2.6	2.1	2.3	2.4	1.7	1.9	2.0	1.6	1.8	2.0			
46							2.1	2.2	2.2	1.8	2.0	2.0	1.4	1.6	1.7	1.3	1.5	1.6			
48							1.8	1.9		1.5	1.7	1.7	1.1	1.3	1.4	1.1	1.2	1.3			
50										1.3	1.4	1.4	0.9	1.0	1.1	0.8	1.0	1.1			
52										1.0					0.8			0.8			
ブーム伸長率 (%)	I	0	46/0			92/46/0			92/46			92			100						
	II	0	92/46			92/92/92			92/92			92			100						
	III	0	92/92			92/92/92			92/92			92			100						
	IV	0	46/92			46/92/92			46/92			92			100						
	V	0	46/92			46/46/92			46/92			92			100						

TAB 130491/130493/130495

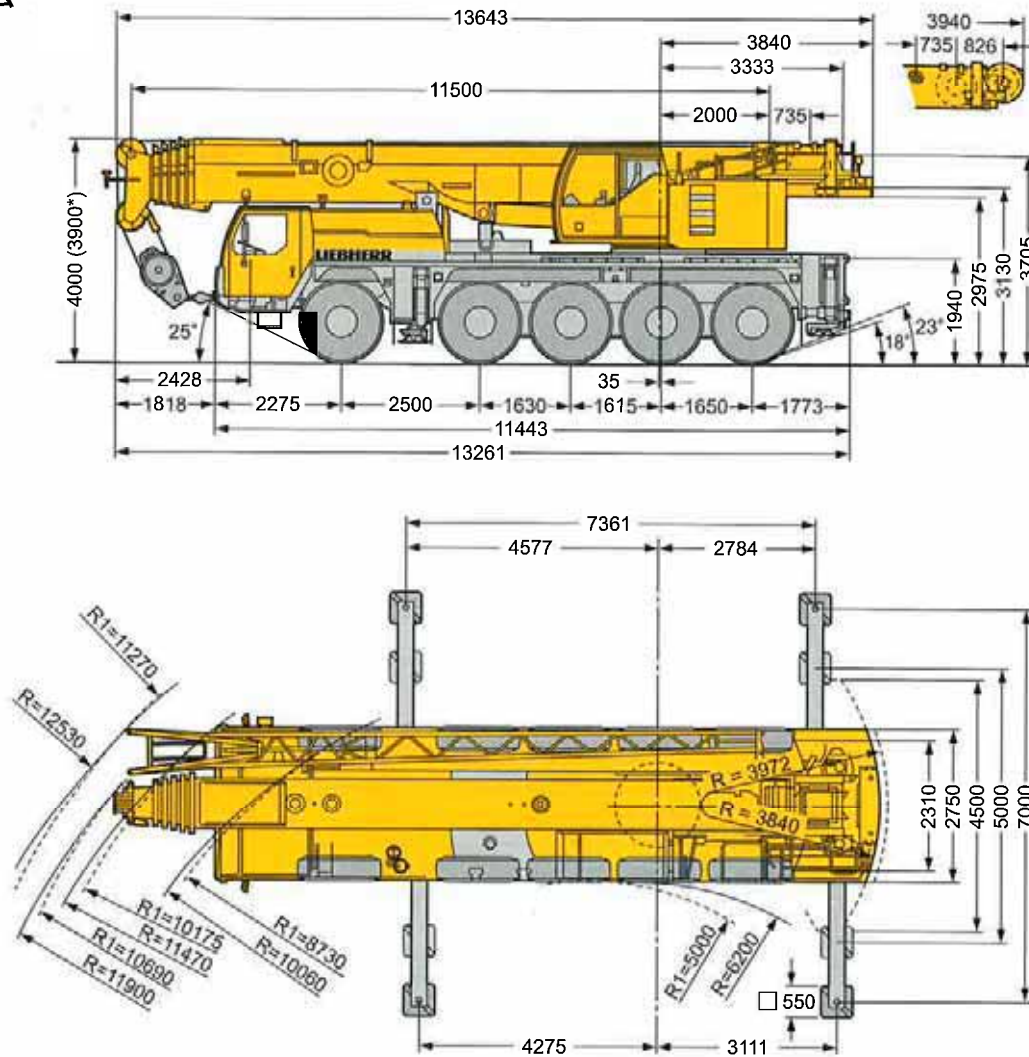


メインブーム長さ		11.5m			37.6m			41.3m			45m			48.8m			52m				
ジブ長さ		19m			19m			19m			19m			19m			19m				
角度		0°	20°	40°	0°	20°	40°	0°	20°	40°	0°	20°	40°	0°	20°	40°	0°	20°	40°		
作業半径(m)																					
5	8.4																				
6	8.2																				
7	8.0																				
8	7.8																				
9	7.4																				
10	6.9																				
12	6.1	4.6																			
14	5.5	4.3																			
16	5.0	4.0	3.4	5.6	4.4																
18	4.5	3.6	3.2	5.4	4.3																
20	4.1	3.5	3.1	5.2	4.1																
22	3.8	3.4	3.0	5.1	3.9	3.2															
24	3.6	3.3	3.0	4.8	3.7	3.1	5.0	4.0	3.2	4.7	4.0										
26	3.4	3.2	2.9	4.6	3.6	3.1	4.7	3.6	3.1	4.5	3.6	3.1	4.1	3.6	3.1	3.4	3.3	3.1			
28	3.2			4.4	3.5	3.0	4.5	3.5	3.1	4.4	3.6	3.1	3.9	3.5	3.1	3.2	3.2	3.1			
30				4.2	3.4	3.0	4.3	3.4	3.0	4.2	3.5	3.0	3.7	3.5	3.1	3.1	3.1	2.9			
32				4.1	3.3	3.0	4.2	3.3	3.0	4.2	3.4	3.0	3.6	3.4	3.0	3.0	2.9	2.9			
34				3.9	3.3	3.0	4.0	3.3	3.0	3.9	3.3	3.0	3.5	3.3	3.0	2.9	2.8	2.8			
36				3.7	3.2	2.9	3.9	3.2	3.0	3.5	3.3	3.0	3.4	3.3	3.0	2.8	2.8	2.6			
38				3.5	3.1	2.9	3.5	3.2	3.0	3.4	3.2	3.0	3.0	3.2	3.0	2.6	2.6	2.5			
40				3.1	3.1	2.9	3.1	3.1	3.0	3.1	3.1	3.0	2.7	3.1	3.0	2.5	2.5	2.4			
42				3.0	3.1	2.9	2.9	3.0	3.0	2.8	3.0	3.0	2.3	2.8	3.0	2.2	2.4	2.4			
44				3.0	3.0	2.9	2.8	3.0	3.0	2.4	2.8	3.0	2.0	2.4	2.7	1.9	2.3	2.4			
46				2.8	2.9	2.8	2.5	2.8	2.9	2.2	2.5	2.7	1.7	2.1	2.4	1.6	2.0	2.3			
48				2.5	2.7	2.6	2.2	2.4	2.6	1.9	2.2	2.4	1.5	1.8	2.0	1.3	1.7	2.0			
50				2.2	2.4	2.4	1.9	2.1	2.2	1.6	1.9	2.1	1.2	1.5	1.7	1.1	1.4	1.7			
52					2.0	2.1	1.6	1.8	1.9	1.4	1.6	1.7	1.0	1.3	1.4	0.9	1.2	1.4			
54							1.4	1.6	1.5	1.1	1.3	1.4		1.0	1.2		0.9	1.1			
56							1.2	1.3		0.9	1.1	1.1		0.8	0.9			0.9			
ブーム伸長率 (%)	I	0	46/0			92/46/0			92/46			92			100						
	II	0	92/46			92/92/92			92/92			92			100						
	III	0	92/92			92/92/92			92/92			92			100						
	IV	0	46/92			46/92/92			46/92			92			100						
	V	0	46/92			46/46/92			46/92			92			100						

TAB 130491/130493/130495

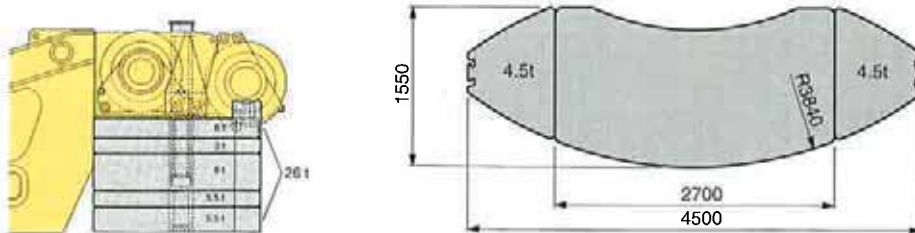
## 外観寸法

単位：mm



\* サスペンションを100mm下げた状態

## カウンターウェイト



本機は、公道を走行する場合、メインブームおよびカウンターウェイトなどをはずし、走行しなければなりません。

## リープヘル・ジャパン株式会社

〒230-0053 横浜市鶴見区大黒町5番39号  
 TEL. 045-505-8687 (営業)  
 045-505-8689 (サービス)  
 FAX. 045-505-8683

なお、本仕様は予告なく変更することがあります