

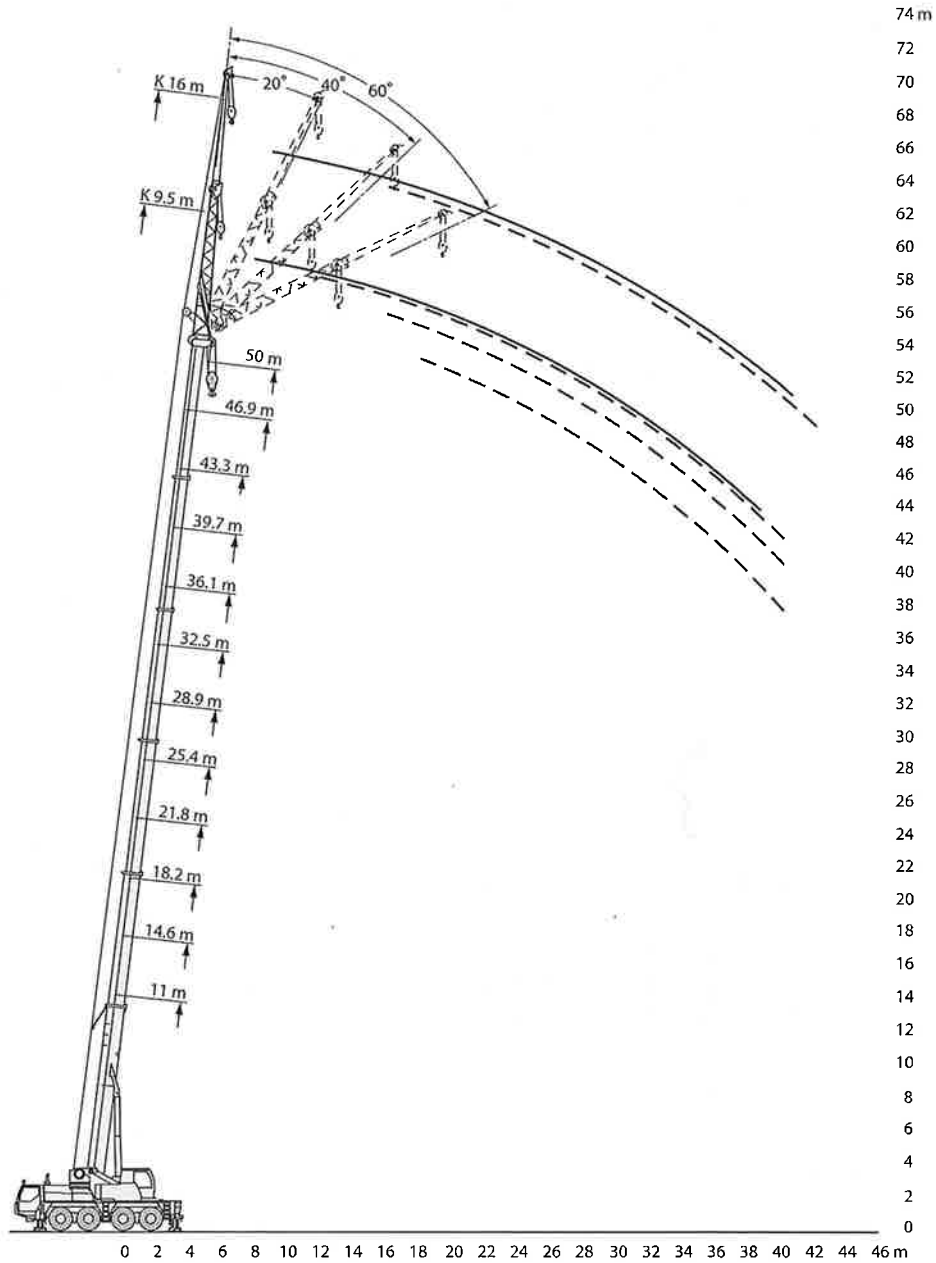


LIEBHERR ALL-TERRAIN-CRANE

LTM 1080NX 定格総荷重表

No.2

油圧チルドジブ定格総荷重表



注意

- 1 定格総荷重はフックブロック、玉掛ワイヤー等の自重を含みます。
また、下記の条件が考慮されていませんのでクレーンの操作には充分気をつけてください。
 - ① 地盤の強度、地震による影響
 - ② 作業速度に応じた動荷重および台風または強風による影響等
- 2 本機は水平に設置して、クレーン作業を行ってください。
- 3 作業半径は、クレーンの旋回中心から荷重の重心までの水平距離です。
- 4 メインブームの定格総荷重は折りたたみ式ジブを取り除いた状態での値です。
- 5 53.5トンを超える定格総荷重の場合は、特殊吊装置が必要です。



野田クレーン

TEL (0584) 91-9000
http://www.noda-crane.co.jp

油圧チルトジブ定格総荷重表

LTM 1080NX



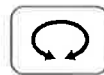
11.0m—50.0m



16m



8.0x6.3



360°



14.5t

メインboom長さ	11.0m				14.6m				18.2m				21.8m				25.4m				28.9m			
ジブ長さ	16m				16m				16m				16m				16m				16m			
作業半径(m)	0°	20°	40°	60°	0°	20°	40°	60°	0°	20°	40°	60°	0°	20°	40°	60°	0°	20°	40°	60°	0°	20°	40°	60°
3.0	8.3				8.3				8.1															
3.5	8.1				8.2				8.1				7.6											
4.0	7.8				8.1				8.0				7.5				7.3							6.0
4.5	7.5				7.8				7.8				7.4				7.2							6.0
5	7.2				7.6				7.7				7.3				7.1							6.0
6	6.6				7.0				7.2				7.1				7.0							6.0
7	6.1	4.3			6.5				6.8				6.7				6.7							6.0
8	5.6	4.1			6.1	4.2			6.4	4.2			6.3				6.4							5.9
9	5.1	3.8			5.6	4.0			6.0	4.0			6.0	4.1			6.1	4.1						5.7
10	4.8	3.6			5.2	3.8			5.6	3.9			5.7	3.9			5.7	3.9						5.6 3.9
12	4.2	3.3	2.8		4.6	3.5	2.8		4.9	3.6	2.9		5.1	3.6			5.3	3.7						5.3 3.6
14	3.8	3.0	2.6	2.5	4.2	3.2	2.7		4.5	3.3	2.7		4.6	3.4	2.7		4.8	3.4	2.7					4.9 3.4 2.7
16	3.4	2.8	2.5	2.4	3.8	3.0	2.5	2.4	4.1	3.1	2.6	2.5	4.3	3.2	2.6	2.4	4.4	3.3	2.6					4.6 3.2 2.6
18	3.1	2.6	2.4	2.4	3.4	2.8	2.5	2.4	3.7	2.9	2.5	2.4	3.9	3.0	2.5	2.4	4.1	3.1	2.6	2.4				4.3 3.1 2.5 2.4
20	2.8	2.5	2.3	2.4	3.1	2.6	2.4	2.4	3.4	2.7	2.4	2.4	3.6	2.8	2.4	2.4	3.9	2.9	2.5	2.4	4.1	2.9	2.5	2.4
22	2.6	2.3	2.3		2.9	2.5	2.3	2.4	3.2	2.6	2.3	2.3	3.4	2.7	2.4	2.3	3.6	2.8	2.4	2.3	3.8	2.8	2.4	2.3
24	2.4	2.3			2.7	2.4	2.3	2.4	2.9	2.5	2.3	2.3	3.1	2.6	2.3	2.3	3.3	2.6	2.4	2.3	3.6	2.7	2.4	2.3
26					2.5	2.3	2.3		2.7	2.4	2.3	2.3	2.9	2.5	2.3	2.3	3.1	2.5	2.3	2.3	3.4	2.6	2.3	2.3
28					2.3	2.3			2.5	2.3	2.3	2.3	2.7	2.4	2.3	2.3	2.9	2.5	2.3	2.3	3.2	2.5	2.3	2.3
30									2.4	2.3	2.3		2.6	2.3	2.3	2.3	2.8	2.4	2.3	2.3	3.0	2.4	2.3	2.3
32													2.4	2.3	2.3		2.5	2.3	2.3	2.3	2.7	2.4	2.3	2.3
34													2.3	2.3			2.1	2.3	2.3	2.3	2.3	2.3	2.2	2.3
36																	1.8	2.0	2.0		2.0	2.2	2.2	2.2
38																	1.5	1.6			1.7	1.9	1.9	1.6
40																					1.4	1.5	1.5	
42																					1.2	1.2		
I	0				0				0/0				0				46				46			
II	0				46				46/0				46				46				46			
III	0				0				46/92				92				92				46			
IV	0				0				0/0				0				0				46			
V	0				0				0/0				0				0				46			

t189-05096/05104/05112/05120



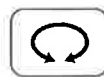
11.0m—50.0m



16m



8.0x6.3



360°



14.5t

メインboom長さ	32.5m				36.1m				39.7m				43.3m				46.9m				50.0m			
ジブ長さ	16m				16m				16m				16m				16m				16m			
作業半径(m)	0°	20°	40°	60°	0°	20°	40°	60°	0°	20°	40°	60°	0°	20°	40°	60°	0°	20°	40°	60°	0°	20°		
5	5.6																							
6	5.6				4.8																			
7	5.6				4.8				4.4															
8	5.6				4.8				4.4				3.6				3.3							
9	5.5				4.8				4.3				3.5				3.2						2.8	
10	5.4				4.7				4.3				3.4				3.1						2.7	
12	5.1	3.6			4.6	3.4			4.2				3.3				3.0						2.6	
14	4.9	3.4			4.4	3.3			4.1	3.2			3.2	2.9			2.9						2.5	
16	4.6	3.3	2.6		4.2	3.2	2.6		3.9	3.1			3.1	2.9			2.9	2.6					2.5 2.3	
18	4.3	3.1	2.6	2.4	4.1	3.0	2.5		3.8	3.0	2.5		3.0	2.8	2.4		2.8	2.6					2.4 2.2	
20	4.1	3.0	2.5	2.4	3.9	2.9	2.5	2.3	3.7	2.9	2.4	2.3	3.0	2.7	2.4		2.7	2.6	2.3				2.4 2.2	
22	3.9	2.8	2.4	2.3	3.7	2.8	2.4	2.3	3.6	2.8	2.4	2.3	2.9	2.7	2.3	2.3	2.7	2.5	2.3	2.3	2.2			2.3 2.2
24	3.7	2.7	2.4	2.3	3.6	2.7	2.4	2.3	3.5	2.7	2.3	2.3	2.9	2.6	2.3	2.3	2.6	2.5	2.3	2.2	2.2			2.3 2.2
26	3.5	2.6	2.3	2.3	3.4	2.6	2.3	2.3	3.3	2.6	2.3	2.3	2.8	2.5	2.3	2.2	2.6	2.5	2.2	2.2	2.2			2.2 2.2
28	3.2	2.5	2.3	2.3	3.2	2.5	2.3	2.3	2.8	2.5	2.3	2.3	2.7	2.5	2.2	2.2	2.5	2.4	2.2	2.2	2.2			2.2 2.2
30	3.1	2.5	2.3	2.3	2.8	2.5	2.3	2.3	2.6	2.5	2.2	2.3	2.5	2.4	2.2	2.2	2.2	2.2	2.4	2.2	2.2	2.1	2.1	
32	2.7	2.4	2.3	2.3	2.4	2.4	2.2	2.3	2.4	2.4	2.2	2.3	2.2	2.3	2.2	2.2	2.1	1.9	2.3	2.2	2.2	1.8	2.1	
34	2.4	2.3	2.2	2.3	2.1	2.3	2.2	2.3	2.2	2.2	2.2	2.3	1.9	2.2	2.1	2.2	1.6	2.0	2.2	2.2	2.2	1.5	1.9	
36	2.1	2.3	2.2	2.3	1.8	2.1	2.2	2.3	1.9	2.1	2.1	2.2	1.6	1.9	2.1	2.2	1.3	1.6	1.9	2.1	1.2	1.6	1.6	
38	1.8	2.0	2.1	2.1	1.5	1.8	1.9	2.0	1.6	1.9	2.0	2.1	1.3	1.6	1.9	2.0	1.0	1.4	1.6	1.7	0.9	1.3	1.3	
40	1.5	1.7	1.8	1.6	1.3	1.5	1.6	1.6	1.4	1.6	1.8	1.8	1.1	1.4	1.6	1.6	0.8	1.1	1.3	1.4	0.7	1.0	1.0	
42	1.3	1.4	1.4		1.0	1.2	1.3	1.2	1.2	1.4	1.5	1.5	0.9	1.1	1.3	1.3		0.8	1.1	1.1	1.1	0.8	0.8	
44	1.1	1.2	1.1		0.8	1.0	1.0	0.8	1.0	1.1	1.2	1.2	0.7	0.9	1.1	1.1		0.6	0.8	0.8				
46		0.9			0.6	0.7	0.7		0.8	0.9	1.0	0.9		0.7	0.8	0.8								
48									0.7	0.7							0.6							
I	92/0				46				92/0				46				92				100			
II	46/92				92				92/92				92				92				100			
III	46/46				46				46/92				92				92				100			
IV	46/46				46				46/92				92				92				100			
V	46/92				92				92/92				92				92				100			

t189-05096/05104/05112/05120

油圧チルトジブ定格総荷重表

LTM 1080NX



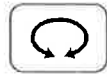
11.0m—50.0m



9.5m



8.0x6.3



360°



14.5t

メインブーム長さ		11.0m				14.6m				18.2m				21.8m				25.4m				28.9m			
ジブ長さ		9.5m				9.5m				9.5m				9.5m				9.5m				9.5m			
作業半径(m)	角度	0°	20°	40°	60°	0°	20°	40°	60°	0°	20°	40°	60°	0°	20°	40°	60°	0°	20°	40°	60°	0°	20°	40°	60°
	3		11.4				11.4				11.4				11.4				11.4						
3.5		11.4				11.4				11.4				11.4				11.4						11.4	
4		11.4	10.4			11.4				11.4				11.4				11.4					11.4		
4.5		11.4	10.0			11.4	10.3			11.4				11.4				11.4					11.4		
5		11.4	9.6			11.4	10.0			11.4	10.1			11.4				11.4					11.4		
6		11.4	8.9			11.4	9.3			11.4	9.5			11.4	9.5			11.4	9.5				11.4		
7		11.4	8.3	6.8		11.4	8.8	6.9		11.4	9.1			11.4	9.1			11.4	9.1			11.4	8.8		
8		11.1	7.8	6.5	5.3	11.4	8.3	6.7		11.4	8.6	6.7		11.4	8.7	6.7		11.4	8.7			11.4	8.5		
9		10.4	7.4	6.2	5.1	11.4	7.9	6.5	5.2	11.4	8.2	6.6	5.3	11.4	8.3	6.6		11.4	8.4	6.6		11.4	8.2		
10		9.5	7.1	6.0	5.0	10.9	7.5	6.2	5.1	11.4	7.8	6.4	5.1	11.4	8.0	6.4	5.2	11.4	8.1	6.5	5.2	11.4	8.0	6.3	
12		7.8	6.4	5.6	4.8	9.5	6.9	5.8	4.9	10.6	7.3	6.0	5.0	11.0	7.4	6.0	5.0	11.2	7.6	6.1	5.0	10.9	7.5	6.0	5.0
14		6.4	5.8	5.3	4.8	8.0	6.4	5.5	4.8	9.3	6.8	5.7	4.9	9.8	7.0	5.8	4.9	10.0	7.2	5.8	4.9	10.0	7.1	5.8	4.9
16		5.4	5.5	5.2	4.8	6.8	5.9	5.3	4.8	8.1	6.4	5.5	4.8	8.8	6.6	5.6	4.8	8.3	6.8	5.6	4.8	8.4	6.8	5.6	4.9
18		4.7	5.3			5.8	5.6	5.2	4.8	6.9	5.9	5.3	4.8	7.5	6.3	5.4	4.8	6.9	6.4	5.5	4.8	7.0	6.5	5.5	4.8
20						5.1	5.4	5.1		6.1	5.7	5.2	4.8	6.4	5.9	5.3	4.8	5.8	6.0	5.4	4.8	5.9	6.1	5.4	4.8
22										5.4	5.5	5.2	4.8	5.4	5.6	5.2	4.8	4.9	5.2	5.3	4.8	5.0	5.4	5.3	4.8
24										4.8	4.9	4.9						4.6	4.8	4.9	4.8	4.1	4.4	4.7	4.8
26																		3.9	4.1	4.1	3.9	3.5	3.8	3.9	3.9
28																		3.3	3.4	3.3		2.9	3.2	3.2	3.1
30																						2.4	2.6	2.6	
32																						2.0	2.1		
34																						1.9	2.0	2.0	
36																						1.6	1.6		
ブーム伸長率 (%)	I		0			0				0/0				0				46				46			
	II		0			46				46/0				46				46				46			
	III		0			0				46/92				92				92				46			
	IV		0			0				0/0				0				0				46			
	V		0			0				0/0				0				0				46			

t189-05064/05072/05080/05088



11.0m—50.0m



9.5m



8.0x6.3



360°



14.5t

メインブーム長さ		32.5m				36.1m				39.7m				43.3m				46.9m				50.0m			
ジブ長さ		9.5m				9.5m				9.5m				9.5m				9.5m				9.5m			
作業半径(m)	角度	0°	20°	40°	60°	0°	20°	40°	60°	0°	20°	40°	60°	0°	20°	40°	60°	0°	20°	40°	60°	0°	20°	40°	60°
	4.5		11.4																						
5		11.4				8.9																			
6		11.4				8.7				7.6															
7		11.4				8.4				7.4				5.2				4.6							
8		11.3	8.3			8.2				7.3				5.2				4.6						3.9	
9		11.1	8.0			8.1	7.1			7.1				5.2				4.6					3.9		
10		10.8	7.8	6.3		7.9	7.1			7.0	6.1			5.1	4.6			4.6					3.9		
12		10.3	7.4	6.0	5.0	7.6	6.8	5.9		6.7	6.0	5.6		5.0	4.5			4.5	4.1				3.8	3.5	
14		9.4	7.1	5.8	4.9	7.2	6.4	5.7	4.9	6.4	5.8	5.6	4.9	4.8	4.5	4.4		4.4	4.0	3.9			3.7	3.4	
16		7.7	6.8	5.8	4.9	6.7	5.9	5.4	4.8	6.1	5.7	5.4	4.8	4.7	4.3	4.4	4.4	4.4	4.0	3.9	4.0		3.6	3.4	3.3
18		6.4	6.6	5.5	4.8	6.2	5.6	5.2	4.8	5.9	5.4	5.1	4.8	4.4	4.2	4.2	4.2	4.2	4.1	3.9	3.9	4.0	3.5	3.4	3.3
20		5.7	5.8	5.4	4.8	5.6	5.2	4.9	4.7	5.1	5.2	4.9	4.7	4.1	4.0	3.9	4.0	3.9	3.9	3.8	3.9	3.4	3.4	3.3	3.4
22		5.1	4.9	5.3	4.8	4.7	4.9	4.7	4.7	4.3	4.8	4.7	4.6	3.9	3.8	3.7	3.8	3.7	3.7	3.6	3.7	3.3	3.3	3.2	3.3
24		4.4	4.5	4.4	4.6	4.1	4.4	4.5	4.5	3.6	4.1	4.4	4.4	3.7	3.5	3.5	3.5	3.5	3.5	3.5	3.5	3.2	3.2	3.1	3.2
26		3.8	4.1	4.2	4.3	3.5	3.8	4.0	4.2	3.4	3.4	3.7	3.8	3.3	3.3	3.3	3.4	3.0	3.2	3.3	3.3	2.9	3.0	3.0	3.0
28		3.3	3.5	3.7	3.8	3.0	3.2	3.5	3.6	3.1	3.1	3.1	3.2	2.9	3.1	3.1	3.2	2.5	2.8	3.0	3.1	2.4	2.7	2.8	2.9
30		2.9	3.0	3.2	3.3	2.5	2.7	3.0	3.0	2.7	2.9	2.9	3.0	2.4	2.7	2.9	2.9	2.1	2.4	2.6	2.7	2.0	2.3	2.5	2.6
32		2.5	2.6	2.8	2.7	2.1	2.3	2.5	2.5	2.3	2.5	2.7	2.7	2.1	2.3	2.4	2.5	1.7	2.0	2.1	2.2	1.6	1.9	2.1	2.2
34		2.1	2.2	2.3	2.2	1.8	2.0	2.1	2.1	2.0	2.2	2.3	2.3	1.7	1.9	2.1	2.1	1.4	1.6	1.8	1.8	1.3	1.5	1.7	1.8
36		1.7	1.9	1.9	1.7	1.5	1.6	1.8	1.7	1.7	1.9	1.9	2.0	1.4	1.6	1.7	1.8	1.1	1.3	1.4	1.5	1.0	1.2	1.4	1.4
38		1.5	1.5	1.5		1.2	1.3	1.4	1.3	1.4	1.6	1.6	1.6	1.2	1.3	1.4	1.4	0.8	1.0	1.1	1.2	0.8	1.0	1.1	1.1
40						0.9	1.0	1.1	0.9	1.2	1.3	1.3	1.3	0.9	1.1	1.2	1.1	0.6	0.8	0.9	0.9		0.7	0.8	0.8
42						0.7	0.8	0.7		0.9	1.0	1.0	0.9	0.7	0.8	0.9	0.8					0.6	0.6		
44										0.7	0.8	0.8													
ブーム伸長率 (%)	I		92/0			46				92/0				46				92				100			
	II		46/92			92				92/92				92				92				100			
	III		46/46			46				46/92				92				92				100			
	IV		46/46			46				46/92				92				92				100			
	V		46/92			92				92/92				92				92				100			

t189-05064/05072/05080/05088

油圧チルトジブ定格総荷重表

LTM 1080NX

 11.0m—50.0m
  9.5m
  8.0x6.3
  360°
  10.7t

メインブーム長さ		11.0m				14.6m				18.2m				21.8m				25.4m				28.9m			
ジブ長さ		9.5m				9.5m				9.5m				9.5m				9.5m				9.5m			
作業半径(m)	角度	0°	20°	40°	60°	0°	20°	40°	60°	0°	20°	40°	60°	0°	20°	40°	60°	0°	20°	40°	60°	0°	20°	40°	60°
	3		11.4				11.4				11.4				11.4				11.4						
3.5		11.4				11.4				11.4				11.4				11.4					11.4		
4.0		11.4	9.4			11.4				11.4				11.4				11.4					11.4		
4.5		11.4	9.1			11.4	9.4			11.4				11.4				11.4					11.4		
5		11.4	8.7			11.4	9.1			11.4	9.2			11.4				11.4					11.4		
6		11.3	8.1			11.4	8.5			11.4	8.7			11.4	8.7			11.4	8.7				11.4		
7		10.8	7.6	6.2		11.4	8.0	6.3		11.4	8.2			11.4	8.3			11.4	8.3			11.2	8.0		
8		10.1	7.1	5.9	4.8	11.1	7.5	6.1		11.4	7.8	6.1		11.2	7.9	6.1		11.4	8.0			11.0	7.7		
9		9.4	6.7	5.7	4.7	10.5	7.2	5.9	4.7	11.3	7.5	6.0	4.8	11.0	7.5	6.0		11.2	7.7	6.0		10.8	7.5		
10		8.7	6.4	5.4	4.5	9.9	6.8	5.7	4.6	10.8	7.1	5.8	4.7	10.7	7.2	5.8	4.7	10.9	7.4	5.9	4.7	10.6	7.2	5.7	
12		7.0	5.8	5.1	4.4	8.6	6.3	5.3	4.5	9.6	6.6	5.4	4.5	10.0	6.8	5.5	4.6	10.2	6.9	5.6	4.6	9.9	6.8	5.4	
14		5.8	5.3	4.8	4.4	7.3	5.8	5.0	4.4	8.4	6.2	5.2	4.4	8.9	6.4	5.2	4.4	8.4	6.5	5.3	4.5	8.5	6.5	5.3	
16		4.9	5.0	4.7	4.4	6.1	5.4	4.8	4.4	7.3	5.8	5.0	4.4	7.4	6.0	5.1	4.4	6.8	6.1	5.1	4.4	6.9	6.2	5.1	
18		4.3	4.8			5.2	5.1	4.7	4.4	6.1	5.4	4.8	4.4	6.0	5.7	4.9	4.4	5.6	5.8	5.0	4.4	5.7	5.9	5.0	
20						4.6	4.9	4.7		5.1	5.1	4.7	4.4	4.9	5.2	4.8	4.4	4.6	5.0	4.9	4.4	4.8	5.2	4.9	
22										4.2	4.4	4.5	4.3	4.0	4.3	4.5	4.4	3.7	4.0	4.3	4.3	4.0	4.3	4.6	
24										3.5	3.6	3.6		3.3	3.6	3.7	3.6	3.0	3.3	3.5	3.5	3.3	3.6	3.8	
26														2.8	2.9	3.0	2.8	2.4	2.6	2.8	2.8	2.7	2.9	3.1	
28														2.3	2.4	2.3		1.9	2.1	2.2	2.1	2.2	2.4	2.5	
30																		1.5	1.6	1.6		1.8	1.9	2.0	
32																		1.2	1.2			1.4	1.5	1.6	
34																						1.1	1.2	1.2	
36																						0.9	0.9		
38																									
40																									
ブーム伸長率 (%)	I		0				0				0/0				0				46				46		
	II		0				46				46/0				46				46				46		
	III		0				0				46/92				92				92				46		
	IV		0				0				0/0				0				0				46		
	V		0				0				0/0				0				0				46		

t189-00068/00076/00084/00092

 11.0m—50.0m
  9.5m
  8.0x6.3
  360°
  10.7t

メインブーム長さ		32.5m				36.1m				39.7m				43.3m				46.9m				50.0m			
ジブ長さ		9.5m				9.5m				9.5m				9.5m				9.5m				9.5m			
作業半径(m)	角度	0°	20°	40°	60°	0°	20°	40°	60°	0°	20°	40°	60°	0°	20°	40°	60°	0°	20°	40°	60°	0°	20°	40°	60°
	4.5		11.0																						
5		10.9				8.0																			
6		10.7				7.9				6.9															
7		10.5				7.7				6.8															
8		10.3	7.5			7.5				6.6				4.7				4.2							
9		10.1	7.3			7.3	6.5			6.5				4.7				4.2					3.6		
10		9.9	7.1	5.7		7.2	6.4			6.3	5.6			4.7	4.2			4.1					3.5		
12		9.4	6.8	5.5	4.6	6.9	6.2	5.4		6.1	5.5	5.1		4.5	4.1			4.1	3.7			3.4	3.2		
14		7.8	6.5	5.2	4.5	6.5	5.8	5.2	4.4	5.8	5.3	5.0	4.4	4.4	4.1	4.0		4.0	3.7	3.6		3.4	3.1		
16		6.3	6.2	5.1	4.4	6.1	5.4	5.0	4.4	5.6	5.2	4.9	4.4	4.2	3.9	4.0	4.0	3.8	3.6	3.6	3.7	3.3	3.1	3.0	
18		5.7	5.7	5.0	4.4	5.4	5.1	4.7	4.3	4.9	4.9	4.6	4.4	4.0	3.8	3.8	3.8	3.7	3.6	3.5	3.7	3.2	3.1	3.0	
20		4.9	4.7	4.9	4.4	4.5	4.7	4.5	4.3	4.0	4.5	4.4	4.3	3.8	3.7	3.6	3.6	3.6	3.5	3.4	3.5	3.1	3.1	3.0	
22		4.1	4.4	4.2	4.3	3.7	4.1	4.3	4.2	3.5	3.8	4.1	4.2	3.5	3.4	3.4	3.4	3.2	3.3	3.3	3.3	3.0	3.0	2.9	
24		3.5	3.8	4.0	4.0	3.1	3.5	3.8	3.9	3.3	3.2	3.4	3.6	3.0	3.2	3.2	3.2	2.6	3.0	3.1	3.2	2.5	2.8	2.9	
26		2.9	3.1	3.4	3.4	2.6	2.9	3.2	3.3	2.8	3.0	3.0	3.0	2.5	2.8	3.0	3.0	2.1	2.5	2.8	2.9	2.0	2.4	2.8	
28		2.4	2.6	2.8	2.8	2.1	2.4	2.6	2.7	2.3	2.6	2.8	2.8	2.1	2.4	2.6	2.7	1.7	2.0	2.3	2.4	1.6	1.9	2.2	
30		2.0	2.1	2.3	2.3	1.7	2.0	2.2	2.2	2.0	2.2	2.4	2.4	1.7	1.9	2.1	2.2	1.3	1.6	1.8	2.0	1.3	1.6	1.9	
32		1.6	1.8	1.9	1.8	1.4	1.6	1.7	1.7	1.6	1.8	1.9	2.0	1.4	1.6	1.8	1.8	1.0	1.3	1.5	1.6	0.9	1.2	1.4	
34		1.3	1.4	1.5	1.4	1.1	1.2	1.4	1.3	1.3	1.5	1.6	1.6	1.1	1.3	1.4	1.5	0.7	1.0	1.1	1.2	0.7	0.9	1.1	
36		1.0	1.1	1.1	1.0	0.8	0.9	1.0	1.0	1.0	1.2	1.2	1.2	0.8	1.0	1.1	1.1		0.7	0.8	0.9		0.6	0.8	
38		0.8	0.8	0.8			0.7	0.7	0.6	0.8	0.9	1.0	0.9												
40											0.7	0.7	0.6												
ブーム伸長率 (%)	I		92/0				46				92/0				46				92				100		
	II		46/92				92				92/92				92				92				100		
	III		46/46				46				46/92				92				92				100		
	IV		46/46				46				46/92				92				92				100		
	V		46/92				92				92/92				92				92				100		

t189-00068/00076/00084/00092

油圧チルトジブ定格総荷重表

LTM 1080NX



メインboom長さ ジブ長さ	11.0m				14.6m				18.2m				21.8m				25.4m				28.9m								
	16m				16m				16m				16m				16m				16m								
角度 作業半径(m)	0°	20°	40°	60°	0°	20°	40°	60°	0°	20°	40°	60°	0°	20°	40°	60°	0°	20°	40°	60°	0°	20°	40°	60°	0°	20°	40°	60°	
3.0	7.6				7.6				7.4																				
3.5	7.4				7.5				7.3				6.9																
4.0	7.1				7.3				7.2				6.8				6.6									5.5			
4.5	6.8				7.1				7.1				6.7				6.5									5.5			
5	6.5				6.9				7.0				6.7				6.5									5.5			
6	6.0				6.4				6.6				6.4				6.3									5.5			
7	5.5	3.9			6.0				6.2				6.1				6.1									5.5			
8	5.1	3.7			5.5	3.8			5.8	3.9			5.7				5.8									5.4			
9	4.6	3.5			5.1	3.6			5.5	3.7			5.4	3.7			5.5	3.7								5.2			
10	4.4	3.3			4.7	3.4			5.1	3.5			5.1	3.5			5.2	3.6								5.1	3.5		
12	3.9	3.0	2.5		4.2	3.1	2.6		4.5	3.2	2.6		4.7	3.3			4.8	3.3								4.8	3.3		
14	3.4	2.8	2.4	2.3	3.8	2.9	2.4		4.1	3.0	2.5		4.2	3.1	2.5		4.4	3.1	2.5							4.5	3.1	2.5	
16	3.1	2.5	2.3	2.2	3.4	2.7	2.3	2.2	3.7	2.8	2.4	2.2	3.9	2.9	2.4	2.2	4.0	3.0	2.4							4.2	2.9	2.4	
18	2.8	2.4	2.2	2.1	3.1	2.5	2.2	2.2	3.4	2.6	2.3	2.2	3.6	2.7	2.3	2.2	3.8	2.8	2.3	2.2						3.9	2.8	2.3	2.2
20	2.5	2.2	2.1	2.1	2.8	2.4	2.2	2.1	3.1	2.5	2.2	2.1	3.3	2.6	2.2	2.1	3.5	2.7	2.2	2.1						3.7	2.7	2.3	2.1
22	2.3	2.1	2.1		2.6	2.2	2.1	2.1	2.9	2.4	2.1	2.1	3.1	2.4	2.2	2.1	3.2	2.5	2.2	2.1						3.5	2.6	2.2	2.1
24	2.1	2.1			2.4	2.2	2.1	2.1	2.7	2.2	2.1	2.1	2.9	2.3	2.1	2.1	3.0	2.4	2.1	2.1						3.2	2.5	2.1	2.1
26					2.2	2.1	2.1		2.5	2.2	2.1	2.1	2.7	2.2	2.1	2.1	2.8	2.3	2.1	2.1						3.0	2.4	2.1	2.1
28					2.1	2.1			2.3	2.1	2.1	2.1	2.5	2.2	2.1	2.1	2.4	2.2	2.1	2.1						2.6	2.3	2.1	2.1
30									2.2	2.1	2.1		2.3	2.1	2.1	2.1	2.0	2.2	2.1	2.1						2.2	2.2	2.1	2.1
32													2.0	2.1	2.1		1.6	1.9	2.1	2.1						1.8	2.1	2.0	2.1
34													1.7	1.8			1.3	1.6	1.7	1.5						1.5	1.8	1.9	1.9
36																	1.0	1.2	1.2							1.2	1.4	1.5	1.5
38																	0.8	0.9								1.0	1.1	1.2	0.9
40																										0.8	0.9	0.9	
42																										0.6			
boom 伸長率 (%)	I	0				0				0/0				0				46				46							
	II	0				46				46/0				46				46				46							
	III	0				0				46/92				92				92				46							
	IV	0				0				0/0				0				0				46							
	V	0				0				0/0				0				0				46							

t189-00100/00108/00116/00124



メインboom長さ ジブ長さ	32.5m				36.1m				39.7m				43.3m				46.9m				50.0m						
	16m				16m				16m				16m				16m				16m						
角度 作業半径(m)	0°	20°	40°	60°	0°	20°	40°	60°	0°	20°	40°	60°	0°	20°	40°	60°	0°	20°	40°	60°	0°	20°	40°	60°	0°	20°	
5	5.1																										
6	5.1				4.4																						
7	5.1				4.4				4.0																		
8	5.1				4.3				4.0				3.3				3.0										
9	5.0				4.3				4.0				3.2				2.9									2.5	
10	4.9				4.3				3.9				3.1				2.9									2.5	
12	4.7	3.3			4.1	3.1			3.8				3.0				2.8									2.4	
14	4.4	3.1			4.0	3.0			3.7	3.0			2.9	2.6			2.7									2.3	
16	4.2	3.0	2.4		3.8	2.9	2.3		3.6	2.8			2.8	2.6			2.6	2.4								2.3	2.1
18	4.0	2.8	2.3	2.2	3.7	2.7	2.3		3.5	2.7	2.3		2.8	2.6	2.2		2.5	2.4								2.2	2.0
20	3.7	2.7	2.3	2.1	3.5	2.6	2.2	2.1	3.4	2.6	2.2	2.1	2.7	2.5	2.2		2.5	2.3	2.1							2.1	2.0
22	3.5	2.6	2.2	2.1	3.4	2.5	2.2	2.1	3.3	2.5	2.2	2.1	2.7	2.4	2.1	2.1	2.4	2.3	2.1	2.0						2.0	2.0
24	3.2	2.5	2.2	2.1	3.2	2.5	2.1	2.1	3.0	2.5	2.1	2.1	2.6	2.4	2.1	2.1	2.4	2.3	2.1	2.0						2.0	2.0
26	3.0	2.4	2.1	2.1	2.9	2.4	2.1	2.1	2.6	2.4	2.1	2.1	2.5	2.3	2.1	2.0	2.2	2.3	2.0	2.0						2.0	2.0
28	2.7	2.3	2.1	2.1	2.4	2.3	2.1	2.1	2.5	2.3	2.1	2.1	2.2	2.2	2.0	2.0	1.9	2.2	2.0	2.0						1.7	2.0
30	2.3	2.2	2.1	2.1	2.0	2.2	2.1	2.1	2.1	2.2	2.0	2.1	1.9	2.2	2.0	2.0	1.5	2.0	2.0	2.0						1.4	1.8
32	1.9	2.2	2.0	2.1	1.7	2.1	2.0	2.1	1.8	2.1	2.0	2.1	1.5	1.9	2.0	2.0	1.2	1.6	1.9	2.0						1.1	1.5
34	1.6	1.9	2.0	2.1	1.4	1.7	1.9	2.0	1.5	1.8	2.0	2.0	1.3	1.6	1.9	2.0	0.9	1.3	1.6	1.8						0.8	1.2
36	1.3	1.6	1.7	1.7	1.1	1.4	1.6	1.7	1.3	1.5	1.8	1.8	1.0	1.3	1.6	1.7	0.7	1.0	1.3	1.5						1.0	1.0
38	1.1	1.3	1.4	1.4	0.9	1.1	1.3	1.3	1.0	1.3	1.4	1.5	0.8	1.1	1.3	1.4		0.8	1.0	1.2						0.7	
40	0.9	1.0	1.1	1.0	0.7	0.9	1.0	1.0	0.8	1.0	1.2	1.2		0.8	1.0	1.1											
42	0.7	0.8	0.8																								
44																											
boom 伸長率 (%)	I	92/0				46				92/0				46				92				100					
	II	46/92				92				92/92				92				92				100					
	III	46/46				46				46/92				92				92				100					
	IV	46/46				46				46/92				92				92				100					
	V	46/92				92				92/92				92				92				100					

t189-00100/00108/00116/00124